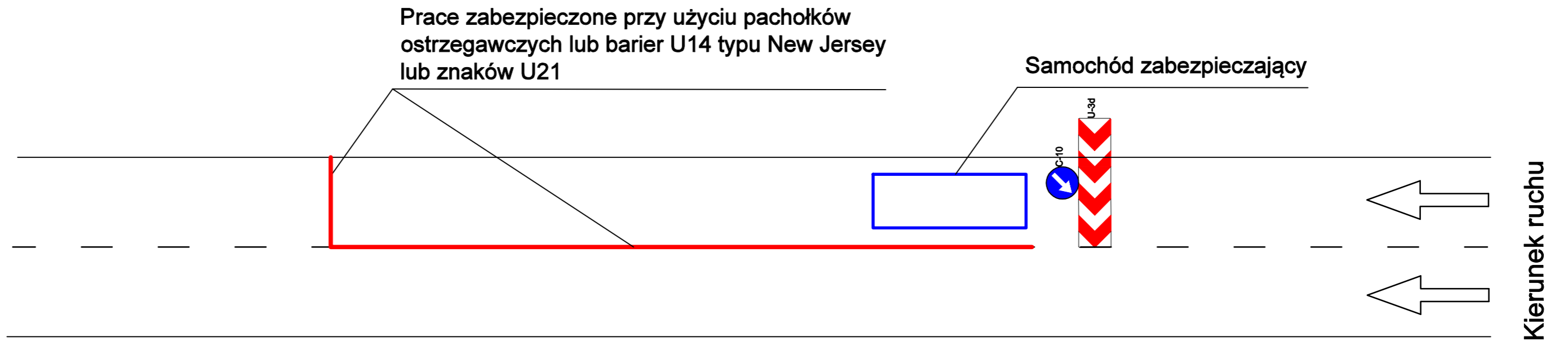



Tymczasowa organizacja ruchu - Budowa drogi wewnętrznej nr 30 Port Gdańsk

Schemat uproszczony - wykonanie docelowej organizacji ruchu na ul. Kontenerowej



 Ul. Rzymowskiego 30/221 02-697 Warszawa		Budowa drogi wewnętrznej nr 30 Port Gdańsk		
		Stadium opracowania: UPROSZCZONY PROJEKT TYMCZASOWEJ ORGANIZACJI RUCHU - Wykonanie docelowej organizacji ruchu		
		Data: 06.2023	Skala: -	Rys nr. 1.1
Opracowanie:	Michał Sikorski	Branża: Drogowa		
Sprawdzający:				